

Your Partner for High Accuracy milling

GDE

Innovation und Präzision



GDE-Stahlschrumpfaufnahmen

GDE



Inhaltsverzeichnis:

S.2	HSK - 25, 32 A/E
S.2	HSK - 40 A/E
S.3	HSK - 50 A/E
S.4	HSK - 63A
S.5	HSK - 63 F
S.6	HSK - 80A, 100 A
S.7	SK / BT 40

Your Partner for High Accuracy milling

GDE

Innovation und Präzision

GDE-Werkzeuge GmbH

Frankfurter Str.79
58553 Halver

T: +49 (0)2353 90 98 0

F.: +49 (0)2353 12 9 43

Mail: info@gde-werkzeuge.de

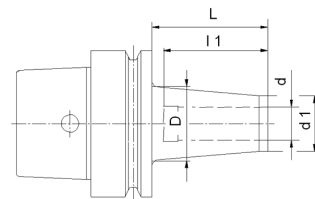
Web: www.gde-werkzeuge.de



Zulässige Rundlaufabweichung des Kegelhohlschaftes zur Bohrung = 0,003 mm
 Gewuchtet Q 2,5 / 15.000 U/min (HSK - 25,32 A/E)
 Gewuchtet Q 2,5 / 10.000 U/min (HSK - 40 A/E)

Typ: HSK - 25, 32 A/E

HSK x d	Form A		Form E		d	L	l1	d1	D
	Code	Code	Code	Code					
25 x 3	X		E25.03.030		3	30	12	7,5	12
25 x 4	X		E25.04.030		4	30	16	8,5	13
25 x 5	X		E25.05.030		5	30	20	10	15
25 x 6	X		E25.06.035		6	35	32	12	17
25 x 8	X		E25.08.040		8	40	36	15	19
32 x 3	A32.03.050		E32.03.050		3	50	12	11	18
32 x 3	A32.03.075		E32.03.075		3	75	12	11	22
32 x 3	A32.03.100		E32.03.100		3	100	12	11	26
32 x 4	A32.04.050		E32.04.050		4	50	16	11	18
32 x 4	A32.04.075		E32.04.075		4	75	16	11	22
32 x 4	A32.04.100		E32.04.100		4	100	16	11	26
32 x 5	A32.05.050		E32.05.050		5	50	20	13	22
32 x 5	A32.05.075		E32.05.075		5	75	20	13	25
32 x 5	A32.05.100		E32.05.100		5	100	20	13	28
32 x 6	A32.06.050		E32.06.050		6	50	36	14	22
32 x 6	A32.06.075		E32.06.075		6	75	36	14	26
32 x 6	A32.06.100		E32.06.100		6	100	36	14	28
32 x 8	A32.08.050		E32.08.050		8	50	36	17	24
32 x 8	X		E32.08.075		8	75	36	17	-
32 x 8	X		E32.08.100		8	100	36	17	-
32 x10	A32.10.050		E32.10.050		10	50	41	19	26
32 x10	X		E32.10.075		10	75	41	19	-
32 x10	X		E32.10.100		10	100	41	19	-
32 x12	A32.12.050		E32.12.050		12	50	47	22	27

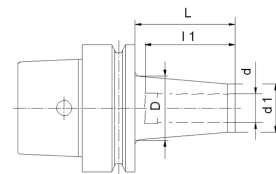


Typ: HSK - 40 A/E

HSK x d	Form A		Form E		d	L	l1	d1	D
	Code	Code	Code	Code					
40 x 3	A40.03050		E40.03050		3	50	12	11	18
40 x 3	A40.03075		E40.03075		3	75	12	11	23
40 x 3	A40.03100		E40.03100		3	100	12	11	34
40 x 3	X		E40.03150		3	150	16	11	-
40 x 4	A40.04050		E40.04050		4	50	16	11	18
40 x 4	A40.04075		E40.04075		4	75	16	11	23
40 x 4	A40.04100		E40.04100		4	100	16	11	34
40 x 4	X		E40.04150		4	150	16	11	-
40 x 5	A40.05050		E40.05050		5	50	20	13	20
40 x 5	A40.05075		E40.05075		5	75	20	13	25
40 x 5	A40.05100		E40.05100		5	100	20	13	34
40 x 6	A40.06050		E40.06050		6	50	36	15	22
40 x 6	A40.06075		E40.06075		6	75	36	15	25
40 x 6	A40.06100		E40.06100		6	100	36	15	34
40 x 6	X		E40.06150		6	150	36	15	-
40 x 8	A40.08050		E40.08050		8	50	36	17	25
40 x 8	A40.08075		E40.08075		8	75	36	17	34
40 x 8	X		E40.08100		8	100	36	17	-
40 x10	A40.10050		E40.10050		10	50	41	19	26
40 x10	A40.10075		E40.10075		10	75	41	19	34
40 x10	X		E40.10100		10	100	41	19	-
40 x12	X		E40.12038		12	38	44	22	30
40 x12	A40.12050		E40.12050		12	50	44	22	30
40 x12	A40.12075		E40.12075		12	75	44	22	34
40 x14	X		E40.14038		14	38	44	24	30
40 x14	A40.14050		E40.14050		14	50	44	24	34
40 x16	X		E40.16038		16	38	47	27	34
40 x16	A40.16050		E40.16050		16	50	47	27	30
40 x16	A40.16075		E40.16075		16	75	47	27	34
40 x20	X		E40.20050		20	50	52	33	-
40 x20	X		E40.20075		20	75	52	33	-
40 x20	X		E40.20100		20	100	52	33	-

Andere Ausführungen und Längen auf Anfrage lieferbar.

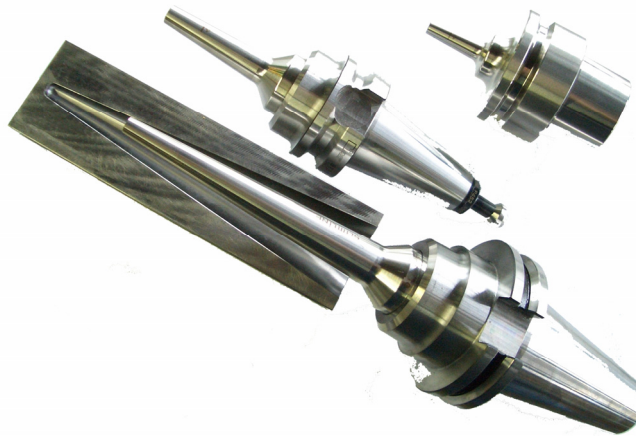
Zulässige Rundlaufabweichung des Kegelhohlschaftes zur
Bohrung = 0,003 mm
Gewuchtet G 2,5 / 15.000 U/min



Typ: HSK - 50 A/E

HSK x d	Form A Code	Form E Code	d	L	l1	d1	D
50 x 3	A50.03050	E50.03050	3	50	12	11	18
50 x 3	A50.03075	E50.03075	3	75	12	11	22
50 x 3	A50.03100	E50.03100	3	100	12	11	26
50 x 4	A50.04050	E50.04050	4	50	16	11	18
50 x 4	A50.04075	E50.04075	4	75	16	11	22
50 x 4	A50.04100	E50.04100	4	100	16	11	26
50 x 5	A50.05050	E50.05050	5	50	20	13	20
50 x 5	A50.05075	E50.05075	5	75	20	13	23
50 x 5	A50.05100	E50.05100	5	100	20	13	28
50 x 6	A50.06050	E50.06050	6	50	32	15	22
50 x 6	A50.06075	E50.06075	6	75	32	15	34
50 x 6	A50.06100	E50.06100	6	100	32	15	40
50 x 8	A50.08050	E50.08050	8	50	35	17	24
50 x 8	A50.08075	E50.08075	8	75	35	17	36
50 x 8	A50.08100	E50.08100	8	100	35	17	42
50 x10	A50.10050	E50.10050	10	50	39	19	26
50 x10	A50.10075	E50.10075	10	75	39	19	38
50 x10	A50.10100	E50.10100	10	100	39	19	42
50 x12	A50.12050	E50.12050	12	50	44	22	29
50 x12	A50.12075	E50.12075	12	75	44	22	40
50 x12	A50.12100	E50.12100	12	100	44	22	42
50 x14	A50.14050	E50.14050	14	50	44	24	32
50 x16	A50.16060	E50.16060	16	60	47	26	35
50 x16	A50.16100	E50.16100	16	100	47	26	42
50 x18	A50.18065	E50.18065	18	65	47	29	37
50 x20	A50.20065	E50.20065	20	65	49	32	40

Andere Ausführungen und Längen auf Anfrage lieferbar.



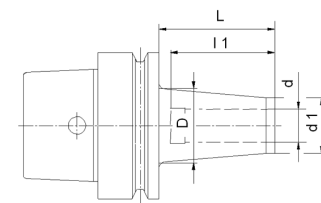
Slimline - Schrumpffutter

- Für extreme Einsatziefen
- Wandstärke 1,5 mm
- Schrumpfbar ab Schaft-d.: 3mm
- Ein- und Ausschumpftemperatur: 300°C → keine Materialermüdung
- 1000-maliges Ein- und Ausschumpfen ohne Materialermüdung oder Aushärten garantiert

Informieren Sie sich auf unserer Webseite oder direkt bei uns.
Wir freuen uns, Ihnen bei Fragen weiterhelfen zu können.



Zulässige Rundlaufabweichung des Kegelhohlschaftes zur Bohrung = 0,003 mm
 Aufnahmen ohne „D-Angabe“: 3° mit: DIN 69 893-1
 Gewuchtet Q 2,5 / 25.000 U/min (HSK - 63A<= d10)
 Gewuchtet Q 2,5 / 15.000 U/min (HSK - 63A> d10)



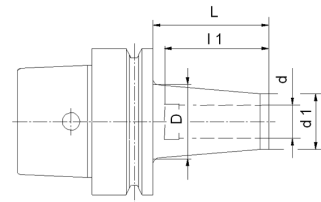
Typ: HSK - 63A

Form A		DIN 69 893-1				
HSK x d	Code	d	L	l1	d1	D
63 x 3	A63.03050	3	50	12	11	-
63 x 3	A63.03075	3	75	12	11	-
63 x 3	A63.03100	3	100	12	11	-
63 x 3	A63.03150	3	150	12	11	-
63 x 3	A63.03200	3	200	12	11	-
63 x 3	A63.03300	3	300	12	11	-
63 x 4	A63.04050	4	50	16	11	18
63 x 4	A63.04051	4	50	16	11	-
63 x 4	A63.04075	4	75	16	11	23
63 x 4	A63.04100	4	100	16	11	28
63 x 4	A63.04150	4	150	16	11	-
63 x 4	A63.04200	4	200	16	11	-
63 x 4	A63.04300	4	300	16	11	-
63 x 5	A63.05050	5	50	20	13	-
63 x 5	A63.05075	5	75	20	13	-
63 x 5	A63.05100	5	100	20	13	-
63 x 6	A63.06050	6	50	36	15	22
63 x 6	A63.06075	6	75	36	15	34
63 x 6	A63.06100	6	100	36	15	40
63 x 6	A63.06150	6	150	36	15	-
63 x 6	A63.06200	6	200	36	15	-
63 x 6	A63.06300	6	300	36	15	-
63 x 8	A63.08050	8	50	36	17	24
63 x 8	A63.08075	8	75	36	17	36
63 x 8	A63.08100	8	100	36	17	42
63 x 8	A63.08150	8	150	36	17	-
63 x 8	A63.08175	8	175	36	17	-
63 x 8	A63.08200	8	200	36	17	-
63 x 8	A63.08300	8	300	36	17	-
63 x10	A63.10050	10	50	41	19	26
63 x10	A63.10075	10	75	41	19	38
63 x10	A63.10100	10	100	41	19	42
63 x10	A63.10150	10	150	41	19	-
63 x10	A63.10175	10	175	41	19	-
63 x10	A63.10200	10	200	41	19	-
63 x10	A63.10300	10	300	41	19	-
63 x12	A63.12050	12	50	47	22	29
63 x12	A63.12075	12	75	47	22	40
63 x12	A63.12100	12	100	47	22	42
63 x12	A63.12150	12	150	47	22	-
63 x12	A63.12200	12	200	47	22	-
63 x12	A63.12300	12	300	47	22	-
63 x14	A63.14050	14	50	50	24	32
63 x14	A63.14100	14	100	50	24	-
63 x14	A63.14200	14	200	50	24	-
63 x16	A63.16060	16	60	50	27	35
63 x16	A63.16100	16	100	50	27	42
63 x16	A63.16150	16	150	50	27	-
63 x16	A63.16200	16	200	50	27	-
63 x16	A63.16300	16	300	50	27	-
63 x18	A63.18065	18	65	50	30	37
63 x18	A63.18100	18	100	50	30	-
63 x20	A63.20065	20	65	52	33	40
63 x20	A63.20100	20	100	52	33	-
63 x20	A63.20150	20	150	52	33	-

Andere Ausführungen und Längen auf Anfrage lieferbar.



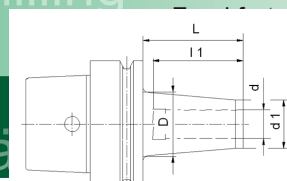
Zulässige Rundlaufabweichung des Kegelhohlschaftes zur Bohrung = 0,003 mm
 Gewuchtet Q 2,5 / 15.000 U/min (HSK - 63 F)
 Gewuchtet Q 2,5 / 10.000 U/min (HSK - 63 F)



Typ : HSK - 63 F

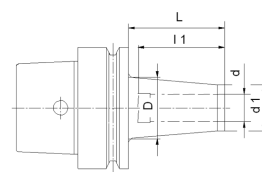
HSK x d	Code	d	L	l1	d1	D
63 X 3	F63.03050	3	50	12	11	-
63 X 3	F63.03075	3	75	12	11	-
63 X 3	F63.03100	3	100	12	11	-
63 X 3	F63.03150	3	150	12	11	-
63 X 4	F63.03200	3	200	12	11	-
63 X 4	F63.04050	4	50	16	11	-
63 X 4	F63.04075	4	75	16	11	-
63 X 4	F63.04100	4	100	16	11	-
63 X 4	F63.04150	4	150	16	11	-
63 X 4	F63.04200	4	200	16	11	-
63 X 5	F63.05050	5	50	20	13	-
63 X 5	F63.05075	5	75	20	13	-
63 X 5	F63.05100	5	100	20	13	-
63 X 6	F63.06050	6	50	36	15	-
63 X 6	F63.06075	6	75	36	15	-
63 X 6	F63.06100	6	100	36	15	-
63 X 6	F63.06150	6	150	36	15	-
63 X 6	F63.06200	6	200	36	15	-
63 X 8	F63.08050	8	50	36	17	-
63 X 8	F63.08075	8	75	36	17	-
63 X 8	F63.08100	8	100	36	17	-
63 X 8	F63.08150	8	150	36	17	-
63 X 8	F63.08200	8	200	36	17	-
63 X 10	F63.10050	10	50	41	19	-
63 X 10	F63.10075	10	75	41	19	-
63 X 10	F63.10100	10	100	41	19	-
63 X 10	F63.10150	10	150	41	19	-
63 X 10	F63.10200	10	200	41	19	-
63 X 12	F63.12050	12	50	47	22	-
63 X 12	F63.12075	12	75	47	22	-
63 X 12	F63.12100	12	100	47	22	-
63 X 12	F63.12150	12	150	47	22	-
63 X 12	F63.12200	12	200	47	22	-
63 X 14	F63.14050	14	50	47	24	-
63 X 14	F63.14100	14	100	47	24	-
63 X 16	F63.16060	16	60	50	27	-
63 X 16	F63.16100	16	100	50	27	-
63 X 18	F63.18065	18	65	50	30	-
63 X 18	F63.18100	18	100	50	30	-
63 X 20	F63.20065	20	65	52	33	-
63 X 20	F63.20100	20	100	52	33	-

Andere Ausführungen und Längen auf Anfrage lieferbar.





Zulässige Rundlaufabweichung des Kegelhohlschaftes zur
Bohrung = 0,003 mm
Aufnahmen ohne „D-Angabe“: 3°
Gewuchtet Q 2,5 / 15.000 U/min



Typ: **HSK - 80A, 100 A**

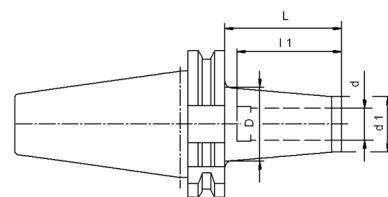
HSK x d	Code	d	L	l1	d1	D
80 x 6	A8006.050	6	50	36	15	-
80 x 6	A80.06059	6	59	36	21	27
80 x 6	A80.06100	6	100	36	15	-
80 x 8	A80.08050	8	50	36	17	-
80 x 8	A80.08059	8	59	36	21	27
80 x 8	A80.08100	8	100	36	17	-
80 x10	A80.10050	10	50	41	19	-
80 x10	A80.10064	10	64	41	24	32
80 x10	A80.10100	10	100	41	19	-
80 x12	A80.12050	12	50	47	22	-
80 x12	A80.12069	12	69	47	24	32
80 x12	A80.12100	12	100	47	22	-
80 x14	A80.14050	14	50	47	24	-
80 x14	A80.14069	14	69	47	27	34
80 x16	A80.16060	16	60	50	27	-
80 x16	A80.16074	16	74	50	27	34
80 x16	A80.16100	16	100	50	27	-
80 x18	A80.18065	18	65	50	30	-
80 x18	A80.18074	18	74	50	33	42
80 x20	A80.20065	20	65	52	33	-
80 x20	A80.20079	20	79	52	33	42
80 x20	A80.20100	20	100	52	33	-
80 x25	A80.25089	25	89	58	44	53
80 x30	A80.30094	30	94	62	44	53

HSK x d	Code	d	L	l1	d1	D
100 x 6	A100.06050	6	50	36	15	22
100 x 6	A100.06056	6	56	36	21	27
100 x 6	A100.06091	6	91	36	21	27
100 x 6	A100.06100	6	100	36	15	40
100 x 6	A100.06131	6	131	36	21	27
100 x 6	A100.06150	6	150	36	15	-
100 x 6	A100.06200	6	200	36	15	-
100 x 8	A100.08050	8	50	36	17	24
100 x 8	A100.08056	8	56	36	24	32
100 x 8	A100.08091	8	91	36	21	27
100 x 8	A100.08100	8	100	36	17	42
100 x 8	A100.08131	8	131	36	21	27
100 x 8	A100.08150	8	150	36	17	-
100 x 8	A100.08200	8	200	36	17	-
100 x10	A100.10050	10	50	41	19	26
100 x10	A100.10061	10	61	41	24	32
100 x10	A100.10091	10	91	41	24	32
100 x10	A100.10100	10	100	41	19	42
100 x10	A100.10131	10	131	41	24	32
100 x10	A100.10150	10	150	41	19	-
100 x10	A100.10200	10	200	41	19	-
100 x12	A100.12050	12	50	47	22	29
100 x12	A100.12066	12	66	47	24	32
100 x12	A100.12091	12	91	47	24	32
100 x12	A100.12100	12	100	47	22	44
100 x12	A100.12131	12	131	47	24	32
100 x12	A100.12150	12	150	47	22	-
100 x12	A100.12200	12	200	47	22	-
100 x14	A100.14050	14	50	44	24	32
100 x14	A100.14091	14	91	47	27	34
100 x16	A100.16060	16	60	50	27	35
100 x16	A100.16071	16	71	50	27	34
100 x16	A100.16091	16	91	50	27	34
100 x16	A100.16100	16	100	50	27	46
100 x18	A100.18065	18	65	50	30	37
100 x20	A100.20065	20	65	52	33	40
100 x20	A100.20100,	20	100	52	33	55
100 x20	A100.20150	20	150	52	33	-
100 x20	A100.20200	20	200	52	33	-
100 x25	A100.20131	25	131	58	44	53
100 x32	A100.32131	32	131	62	44	53

Andere Ausführungen und Längen auf Anfrage lieferbar.



Gewuchtet Q 2,5 / 10.000 U/min



Typ: SK / BT 40

SK 40 DIN 69 871 A		BT 40	d	L	l1	d1	D
SK Typ x d	Code	Code					
SK 40 x 3	SK40.03050	BT40.03050	3	50	12	11	18
SK 40 x 3	SK40.03075	BT40.03075	3	75	12	11	22
SK 40 x 3	SK40.03100	BT40.03100	3	100	12	11	26
SK 40 x 4	SK40.04050	BT40.04050	4	50	16	11	18
SK 40 x 4	SK40.04075	BT40.04075	4	75	16	11	23
SK 40 x 4	SK40.04100	BT40.04100	4	100	16	11	28
SK 40 x 5	SK40.05050	BT40.05050	5	50	20	13	20
SK 40 x 5	SK40.05075	BT40.05075	5	75	20	13	23
SK 40 x 5	SK40.05100	BT40.05100	5	100	20	13	28
SK 40 x 6	SK40.06050	BT40.06050	6	50	32	15	22
SK 40 x 6	SK40.06075	BT40.06075	6	75	32	15	34
SK 40 x 6	SK40.06100	BT40.06100	6	100	32	15	40
SK 40 x 8	SK40.08050	BT40.08050	8	50	35	17	24
SK 40 x 8	SK40.08075	BT40.08075	8	75	35	17	36
SK 40 x 8	SK40.08100	BT40.08100	8	100	35	17	42
SK 40 x10	SK40.10050	BT40.10050	10	50	39	19	26
SK 40 x10	SK40.10075	BT40.10075	10	75	39	19	38
SK 40 x10	SK40.10100	BT40.10100	10	100	39	19	42
SK 40 x12	SK40.12050	BT40.12050	12	50	44	22	29
SK 40 x12	SK40.12075	BT40.12075	12	75	44	22	40
SK 40 x12	SK40.12100	BT40.12100	12	100	44	22	44
SK 40 x14	SK40.14050	BT40.14050	14	50	44	24	32
SK 40 x14	SK40.14075	BT40.14075	14	75	44	24	40
SK 40 x14	SK40.14100	BT40.14100	14	100	44	24	44
SK 40 x16	SK40.16050	BT40.16050	16	50	47	27	35
SK 40 x16	SK40.16075	BT40.16075	16	75	47	27	40
SK 40 x16	SK40.16100	BT40.16100	16	100	47	27	45
SK 40 x18	SK40.18050	BT40.18050	18	50	47	31	41
SK 40 x20	SK40.20050	BT40.20050	20	50	50	33	43
SK 40 x20	SK40.20100	BT40.20100	20	100	50	33	50
SK 40 x25	SK40.25100	BT40.25100	25	100	56	44	45

Andere Ausführungen und Längen auf Anfrage lieferbar.